

VOLCANBOARD

ENTREPISO



PLACAS DE FIBROCEMENTO DISEÑADAS PARA DIVIDIR HORIZONTALMENTE ESPACIOS.

Producto

Volcanboard Entrepiso es parte de un sistema constructivo que tiene como objetivo crear un plano horizontal firme y estable, con capacidad para soportar en forma segura los esfuerzos generados por la acción de cargas propias y de trabajo que actúan sobre él. Transmite las cargas a la estructura de la construcción y define un límite vertical entre dos espacios.

Composición

Mezcla homogénea de cemento, fibras de celulosa, arena y aditivos especiales.

Color

Gris

Características:

- Ahorra tiempo de instalación respecto de otros sistemas.
- Vida útil similar a la del hormigón.
- No Combustible.
- Resistente a las termitas.
- Excelente resistencia mecánica.
- Para uso interior y exterior (con revestimiento).
- Resistente a la humedad.



NO COMBUSTIBLE



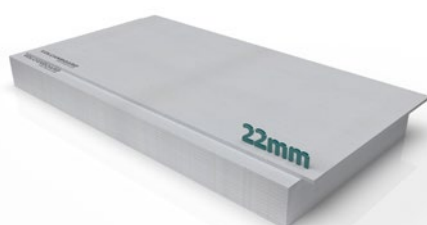
RESISTENTE A LAS TERMITAS



RESISTENTE A LA HUMEDAD



FÁCIL DE FIJAR



VOLCANBOARD

ENTREPISO

Usos

- Edificación residencial, como piso del primer nivel en viviendas montadas sobre poyos reemplazando el radier (piso ventilado).
- División horizontal entre dos niveles de una vivienda nueva o ampliación de ella. (Entrepiso)
- Piso falso para conducción de instalaciones bajo piso.
- Balcones exteriores e interiores.
- Altillos en locales comerciales y oficinas.

(*) algunas aplicaciones requerirían de otros productos complementarios.

Ventajas:

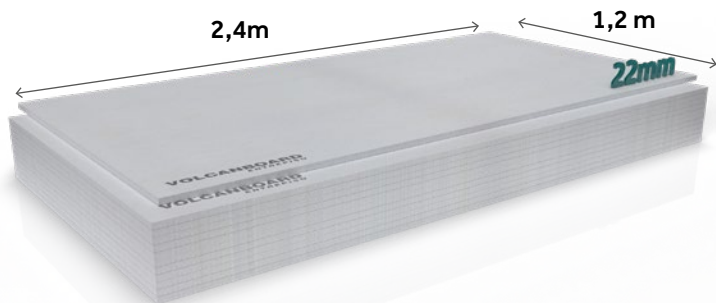
- Alto rendimiento de instalación (15 m² / Hombre Día).
- Sistema de construcción liviano que no requiere agua en obra.
- Buen comportamiento con la humedad comparado con tableros de madera estructural.
- Se instala sobre estructura de apoyo nuevas o existentes, que pueden ser madera o metal

Presentación

Producto	Espesor (mm)	Ancho (mm)	Largo (mm)	Rendimiento (m ² /unidad)	Peso Unitario (kg)	Unidades/pallet
Volcanboard Entrepiso	22	1200	2400	2,88	83	22

(Todas las medidas son nominales, y se ajustan a las tolerancias establecidas en la norma NCH 186))

Placas con borde cuadrado en todo el perímetro.



Datos Técnicos

Los valores máximos para cargas admisibles, según la separación de la estructura, son los siguientes:

VOLCANBOARD ENTREPISO 22 mm: CARGAS PERMISIBLES POR PLACA

Distancia entre apoyos	Cargas máximas
40 cm	1000 kg/m ²
60cm	300 kg/m ²

VOLCANBOARD

ENTREPISO

Componentes del Sistema:

VolcanBoard Entrepiso está compuesto por diversos productos propios y complementarios que constituyen el sistema entrepiso. La falta o cambio de estos componentes puede afectar el resultado final, por ello su selección debe ser muy cuidadosa.

Instalación

VolcanBoard Entrepiso puede ser instalado sobre estructura de madera o acero (esta debe ser previamente diseñada y validada por Cálculo). Las placas VolcanBoard Entrepiso se colocan siempre con su dimensión larga en dirección perpendicular a la posición de las viguetas principales de entrepiso.

En el sentido longitudinal, las placas deben contar con un apoyo secundario, compuesto por cadeneteado de madera, o perfil canal con cortes en los puntos de encuentro con estructura principal.

Cada placa o trozo debe estar apoyado en al menos tres perfiles.

Las fijaciones deben considerar un distanciamiento de 30 cm en los bordes, separadas 20 mm de este. En el interior de la placa, el distanciamiento debe ser a 27 cm máximo, partiendo a 6 cm del borde.

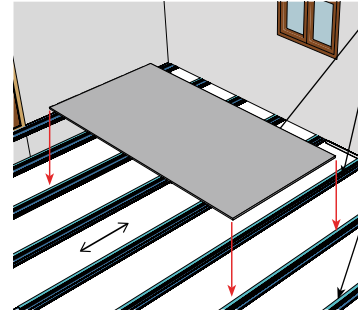
Los cortes deben ser realizado con sierra circular con disco de sierra de 4 dientes para fibrocemento (no utilizar discos para madera u otros materiales).

Utilizar mascarilla y protector facial durante esta faena, como protección ante el polvo generado durante el corte. Se recomienda el uso de aspiradora cuando esta faena se realiza en lugares cerrados.

Previo a la instalación del piso de terminación se debe aplicar nivelador de pisos, para corregir diferencias entre placas.

Para mayor detalle del procedimiento de instalación de la placa y posterior revestimiento, favor revisar Manual de Instalación de Volcanboard Entrepiso, disponible en nuestro sitio web www.volcan.cl.

1



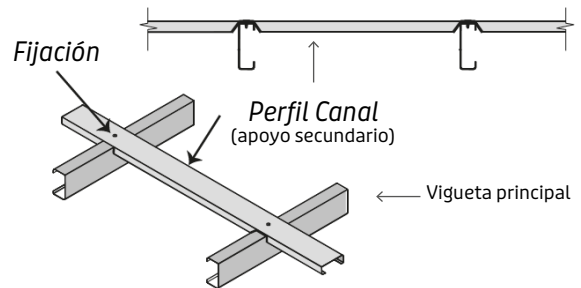
Volcanboard Entrepiso

Vigueta principal

Perfil metálico cada 60cm como máximo.

Elemento amortiguador

2

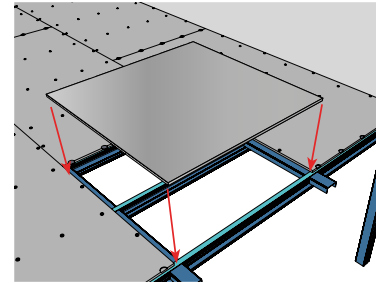


Fijación

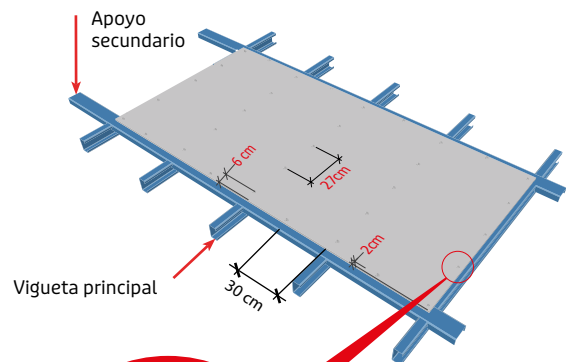
Perfil Canal
(apoyo secundario)

Vigueta principal

3



4



Apoyo secundario

Vigueta principal

6 cm

27 cm

2 cm

30 cm

20 mm

40 mm

Apoyo mínimo de borde

Almacenamiento y Manipulación

Condiciones de almacenamiento

Almacenar el producto bajo techo en una superficie plana y mantenerlo seco y cubierto antes de su instalación.

Si se instala este revestimiento húmedo o saturado, puede resultar deformaciones en las uniones entre placas Volcanboard Entrepiso.

No almacenar más de 50 placas en altura.

Fijaciones

Según la estructura de soporte, las placas se pueden fijar con tornillos de las siguientes características: Las fijaciones deben ser para fibrocemento, resistentes a la corrosión. Pueden ser zincadas, galvanizadas o de acero inoxidable.

Se recomienda instalar las fijaciones al Volcanboard Entrepiso, utilizando atornillador eléctrico con regulador de velocidad y profundidad para dejar cabeza de tornillo a ras de la placa. No sobre revolucionar el atornillador, con esto se evitará rodar el tornillo y dañar la placa.

ESTRUCTURA METÁLICA (Acero Galvanizado).



Tornillo Zincado brillante, cabeza avellanante punta broca con alas, ranura Phillips #3, rosca fina. Para fijación de placas entrepiso a estructura de acero galvanizado de hasta 2 mm.

Código	Descripción	Medida Nominal	Unid/Empaque	Uso Recomendado
1500152	TORN. ENTREPISO #12x2" PTA BROCA C/ALAS	#12 x 2"	250	Fijación de placas de Entrepiso

ESTRUCTURA DE MADERA.



Tornillo recubrimiento Ruspert, cabeza avellanante, punta espada, ranura Phillips #2, rosca Hi Lo. Para fijación en placas de Entrepiso a estructura de madera.

Código	Descripción	Medida Nominal	Unid/Empaque	Uso Recomendado
1500145	TORN. ENTREPISO #10 x 1 3/4 PTA ESPADA	#10 x 1 3/4"	500	Fijación de placas de Entrepiso

Seguridad

Se recomienda la utilización de guantes, mascarilla y antiparras por parte del instalador. Para más información, descargar Hoja de Datos de Seguridad desde la página web de Volcán. www.volcan.cl

Observaciones

Al realizar cortes en la placa de fibrocemento Volcanboard Entrepiso es importante seguir las siguientes recomendaciones:

- Asegure una buena ventilación en el lugar de corte. Utilice antiparras y respirador desechable (tipo 3M 8210 o similar).
- En cortes en el exterior, asegure que en la zona de corte el viento no lleve el polvo a los trabajadores.
- En trabajos interiores utilice herramientas con sistema de aspiración.
- Nunca barra en seco, humedezca el lugar de trabajo antes de limpiar.