



# JUNTA PRO

## SOLUCIÓN CONSTRUCTIVA PARA TRATAMIENTO DE JUNTURA INVISIBLE Y ENCUENTROS EN PLANCHAS DE VOLCANITA

La solución JuntaPro, está dirigida al tratamiento de unión de planchas Volcanita, como la juntura invisible, terminación de huincha de papel con fleje metálico para acabado de esquinas, encuentro con muros o cielos, conformando soluciones con gran rapidez de instalación, alto nivel de terminación y durabilidad.



FACILIDAD DE USO



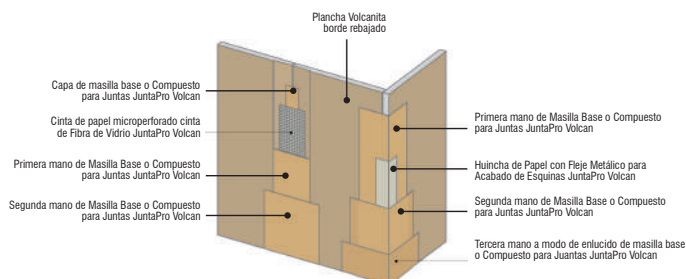
ÓPTIMO NIVEL DE TERMINACIONES



SISTEMA INTEGRADO DE PRODUCTOS



ALTA RESISTENCIA



### CINTA DE PAPEL JUNTAPRO VOLCÁN

La Cinta de Papel JuntaPro Volcán consiste en una banda de papel celulósico microperforado con gran resistencia a la tensión. Viene premarcada en el centro para mayor facilidad de uso. Su uso permite un acabado plano y liso ocultando a la vista la juntura entre planchas de Volcanita.



#### USOS

- En el tratamiento de juntas, permitiendo la absorción de movimientos, que son los causantes de fisuras en la superficie.
- Al utilizarse junto con la Masilla Base o Compuesto para Juntas JuntaPro Volcán, se obtiene un resultado óptimo en términos técnicos y mecánicos.

#### FORMATOS DE PRESENTACIÓN

Rollo de 5 cm de ancho con 75 m de largo.

### CINTA DE FIBRA DE VIDRIO JUNTAPRO VOLCÁN

La Cinta de Fibra de Vidrio JuntaPro Volcán consiste en una banda tipo malla autoadhesiva, compuesta por un entramado de fibras de vidrio. Posee como una de sus ventajas la gran facilidad y rapidez de instalación.



#### USOS

- En el tratamiento de juntas, este producto debe ser utilizado siempre en combinación con Masilla o Compuesto para Juntas.
- Indicada especialmente para reparar planchas de Volcanita.
- En los encuentros tabique - muro, tabique - tabique y tabique con cielos falsos.

#### FORMATOS DE PRESENTACIÓN

- Rollo de 5 cm de ancho con 20, 45, 90 ó 152 m de largo.
- Rollo de 10 cm de ancho con 45 m de largo.



## COMPUESTO PARA JUNTAS JUNTAPRO VOLCÁN

El compuesto para juntas es un producto en pasta, elaborado a partir de resinas sintéticas a base de agua con aditivos especiales. Especialmente indicado para la realización de la junta invisible en planchas de Volcanita.



### USOS

- Realización mecánica y manual de junta invisible en uniones de planchas de Volcanita o similares.
- Retape de Huincha de Papel con Fleje Metálico para acabado de Esquinas y de otros elementos de terminación en las Soluciones Constructivas Volcán.
- Retape de clavos, tornillos y esquineros metálicos.
- Retapes no mayores a 3 mm de espesor sobre distintos tipos de superficie.

### PREPARACIÓN

Contenido del envase listo para ser aplicado. Para la aplicación mecánica (Bazooka) se puede diluir hasta en un 5% de agua.

### OBSERVACIONES

- Se recomienda su aplicación en ambientes suficientemente ventilados.
- No es recomendable aplicar el producto en ambientes con T° bajo 5 °C.

### FORMATOS DE PRESENTACIÓN

- Balde de 6 kg.
- Tineta de 25 kg.

## MASILLA JUNTAPRO VOLCÁN

Producto elaborado en base a Sulfato de Calcio hemihidratado y aditivos especiales, el cual amasado con agua forma una masilla de color amarillento especialmente desarrollada para la ejecución del proceso de junta invisible en planchas Volcanita y para el retape de clavos. Con este producto se obtienen en las Soluciones Constructivas Volcán, superficies lisas que permiten la posterior aplicación en ellas de variadas terminaciones.



## PROPIEDADES

- Facilidad de preparación: Sólo se requiere mezclar con agua para obtener una masilla homogénea y adhesiva.
- Facilidad de aplicación y trabajabilidad.
- Facilidad de allanado sin dejar rayas sobre la superficie.
- Acepta cualquier tipo de terminación ya sea pintura, papel mural u otro.
- Gran rendimiento.
- Mayor productividad.
- Minimiza las mermas.

## USOS

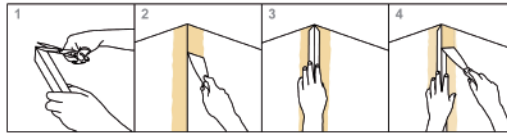
- Realización manual de junta invisible en uniones de planchas de Volcanita.
- Colocación de esquineros y de otros elementos de terminación en las Soluciones Constructivas Volcán.
- Retape de clavos, tornillos y esquineros metálicos.

## FORMATOS DE PRESENTACIÓN

- Saco 5 kg.
- Saco 25 kg.

## APLICACIÓN CON HUINCHA DE PAPEL CON FLEJE PARA ACABADO DE ESQUINAS JUNTAPRO VOLCÁN

1. Medir y cortar la Huincha de Papel con Fleje Metálico dejando sus extremos en forma de "V". Doblarlo para definir el ángulo deseado.
2. Aplicar con espátula sobre la esquina una primera mano de Masilla o Compuesto para Juntas diluido al 5% en agua.
3. Colocar la Huincha de Papel con Fleje Metálico en su posición final presionándola ligeramente con la espátula contra la carga de Masilla o Compuesto para Juntas.
4. Finalmente aplicar con espátula sobre la Huincha de Papel con Fleje Metálico una segunda mano de Masilla o Compuesto para Juntas.



## APLICACIÓN EN JUNTA ENTRE PLANCHAS VOLCANITA

1. Aplicar en el encuentro entre planchas Volcanita una mano de Masilla o Compuesto para Juntas utilizando una espátula. Esta capa inicial puede evitarse cuando se utiliza Cinta de Fibra de Vidrio, guardando la precaución de aplicar suficiente pasta cuando se aplique la primera mano sobre ella, para evitar dejar espacios de aire en la junta.
2. Disponer la Cinta de Papel o de Fibra de Vidrio sobre la junta. Asegurarse que la cinta quede perfectamente adherida a las planchas.
3. Aplicar una mano de Masilla o Compuesto para Juntas sobre la cinta, procurando cubrirla por completo, utilizando una llana.
4. Finalmente aplicar con llana, una segunda mano de enlucido para garantizar una terminación lisa y plana sobre la junta.

