



VOLCANSIDING NATIVA

TINGLADO AMERICANO DE VETA MADERA PROFUNDA

Revestimiento de fibrocemento con textura de madera para todo tipo de edificación.



NO COMBUSTIBLE



RESISTENTE A LAS TERMITAS



FÁCIL DE CORTAR



FLEXIBLE



ESTABILIDAD DIMENSIONAL



FÁCIL DE FIJAR



RESISTENTE A LA HUMEDAD



FÁCIL DE CLAVAR



ECOLÓGICO SIN ASBESTO



CUMPLE NORMA NCh

Producto

Tinglado de fibrocemento con veta de madera para revestimiento exterior.

Composición

Mezcla homogénea de cemento, fibras de celulosa, sílice y aditivos. Fraguado en autoclave.

Usos

Fachadas exteriores de viviendas, hoteles, centros comerciales, construcciones nuevas y remodelaciones.

Color

Gris Claro (*)

(*) Ahorre tiempo con la alternativa VolcanSiding Nativa ColorPlus, pintado desde fábrica con una amplia variedad de colores. Solicítelo a su contacto comercial.

Características físicas y mecánicas

- Libre de asbesto.
- Fraguado en autoclave.
- Gran durabilidad.
- Estable dimensionalmente.
- Incombustible.
- Resistente a la humedad.
- Resistente a las termitas.
- Fácil de trabajar (cortar, fijar).
- Su instalación es una faena seca y rápida de ejecutar.

Terminación

- Tintes de tonos madera.
 - Pinturas para fibrocemento resistente a los álcalis.
- Este producto debe ser pintado.

Presentación

Categoría	Espesor (mm)	Ancho (m)	Largo (m)	Rendimiento útil (m ² /unidad)	Peso unitario (kg)	Unidades/pallet
VolcanSiding® Nativa	6	0,19	3,66	0,59	6,27	300
	8	0,19	3,66	0,59	8,9	250

Nota:

- Rendimiento informado considera un traslape de 3 cm.
- Pesos aproximados.
- Los valores de los pesos aquí contenidos, no necesariamente son los definidos para el cálculo del flete.



VOLCAN SIDING NATIVA

Almacenamiento

Este producto debe ser almacenado bajo techo, en un lugar limpio, seco y separado del piso al menos 10 cm, evitando el contacto directo con la humedad. Se pueden apilar hasta 4 pallets de altura.

Almacenar utilizando pallet de fábrica, en su defecto utilizar 7 separadores bien distribuidos para mantener el producto nivelado.

Un almacenamiento defectuoso generará deformaciones en el producto que serán difíciles de eliminar al instalar.

Proteja los bordes y esquinas de roturas. Volcan® no es responsable del daño causado por un almacenamiento o manejo inadecuado del producto.

Seguridad e instrucciones de corte

Herramientas recomendadas:

- Sierra circular con dientes de carburo-tungsteno.
- Sierra caladora.
- Cizalla para fibrocemento.
- Taladro con broca para concreto (para perforaciones).
- Cuchillo para fibrocemento.
- Escofina.



Al realizar cortes en el siding de fibrocemento es importante seguir las siguientes recomendaciones:

- Asegure una buena ventilación en el lugar de corte. Utilice antiparras y máscaras desechables (tipo 3M-8210) o similar.
- En cortes en el exterior, asegure que en la zona de corte el viento no lleve el polvo a los trabajadores.
- En trabajos interiores utilice herramientas con sistemas de aspiración.
- Nunca barra en seco, humedezca el lugar de trabajo antes de limpiar.
- Utilice siempre elementos de seguridad durante la descarga, almacenamiento, manipulación y traslado.



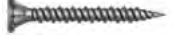


Nota: Ficha de seguridad de este producto está disponible en www.volcan.cl

Fijaciones



Las fijaciones deben ser para fibrocemento, resistentes a la corrosión. Pueden ser zincadas, galvanizadas o de acero inoxidable.

Se recomienda instalar VolcanSiding® Nativa con tornillos, utilice un atornillador eléctrico con regulador de velocidad y profundidad.







	Espesor perfil (mm)	Espesor placa (mm)	Fijaciones para fibrocemento
Estructura metálica	0,5	6	Tornillo autoavellanante: 6 x 1", 6 x 1 1/4", 8 x 1 1/4", punta fina. 
		6	Tornillo autoavellanante: 6 x 1", 6 x 1 1/4", 8 x 1 1/4", punta broca. 
	≥ 0,85	8	Tornillo autoavellanante: 8 x 1", 8 x 1 1/4", punta broca y aletas. 

Considere largos de tornillos 1 5/8" para soluciones traslapadas

	Espesor placa (mm)	Fijaciones para fibrocemento
Estructura madera o tableros OSB	6 - 8	Tornillo autoavellanante CRS o rosca gruesa 6 x 1 1/4" y 8 x 1 1/4", punta fina. 
		Clavo anillado para fibrocemento de 1 1/4" a 1 1/2", punta broca. 

Considere largos de tornillos 1 5/8" para soluciones traslapadas

Los revestimientos Volcan® pueden ser fijados con herramientas neumáticas. Ajuste la presión de aire y utilice un accesorio de tope para regular profundidad.

 Aceptado	 Rellene con masilla y agregue otra fijación	 No deje fijaciones sueltas	 No utilice grapas
--	---	--	---

Antes de comenzar

VolcanSiding® Nativa se debe instalar sólo en muros verticales. Cuide dejar una estructura bien aplomada y nivelada, ya que los revestimientos Volcan® podrán copiar las imperfecciones de la estructura.

No instale fibrocementos Volcan® en contacto directo con agua. Cuide que regadores utilizados en jardines no mojen el revestimiento.

Los revestimientos de fibrocemento deben quedar separados del nivel de tierra a lo menos 15 cm.

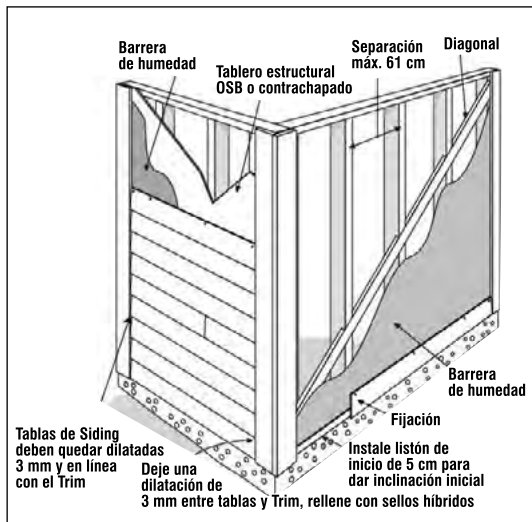
Para muros de gran longitud, se debe tener en cuenta el aumento dimensional de este producto, por lo que es necesario dejar dilataciones entre tablas para minimizar deformaciones.

Instalación

El revestimiento VolcanSiding® Nativa se puede instalar sobre una estructura auto soportante de acero galvanizado o madera, o directamente sobre tableros estructurales de madera, como OSB o contrachapados. Se recomienda fijar cada 30 a 40 cm para disminuir deformaciones del tinglado por dilataciones.

	Espesor siding (mm)	Distanciamiento pies derechos (cm)
Acero galvanizado	6	40
	8	60
Madera*	6	60
	8	60

*Considera cadenas.



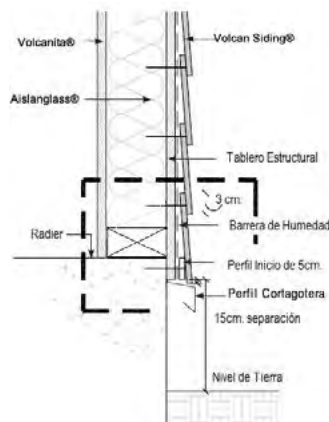
Instale una barrera de humedad resistente al agua sobre toda la estructura y por debajo de VolcanSiding® Nativa. Esta barrera se debe instalar correctamente para evitar la penetración de agua a la estructura. Cuide una buena instalación en ventanas y puertas. Consulte el manual de instalación de barreras de humedad. Volcan® no asumirá responsabilidad por filtraciones de agua.

Los Trim o perfiles utilizados en esquinas exteriores e interiores, ventanas y puertas, se deben instalar antes de las tablas de siding. Entre el Trim y VolcanSiding®Nativa deje 3 mm de dilatación, rellene con sellos resistentes a los rayos UV del tipo híbrido.

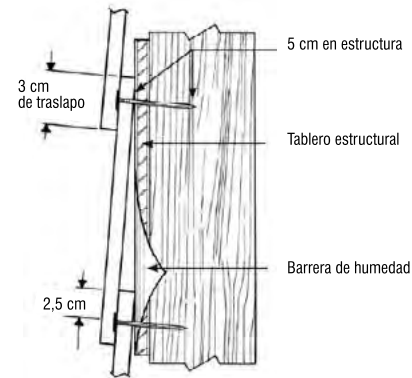
Recomendaciones de instalación:

- Instalar un perfil de inicio de acero galvanizado en el borde inferior del muro, el cual evitará la entrada de agua hacia el interior de la estructura.
- Listón de inicio, fibrocemento de 5 cm de ancho, que permite dar la inclinación necesaria a la primera tabla de siding. Debe ser de igual espesor al siding utilizado (6 u 8 mm).
- La instalación de VolcanSiding® Nativa es de forma ascendente (desde abajo hacia arriba)
- Antes de comenzar a instalar VolcanSiding® Nativa, mida el alto del muro y divida por el ancho útil de la tabla, comparta equitativamente los traslapes de las tablas de forma que pueda obtener una distribución uniforme de ancho de siding en todo el alto del muro.

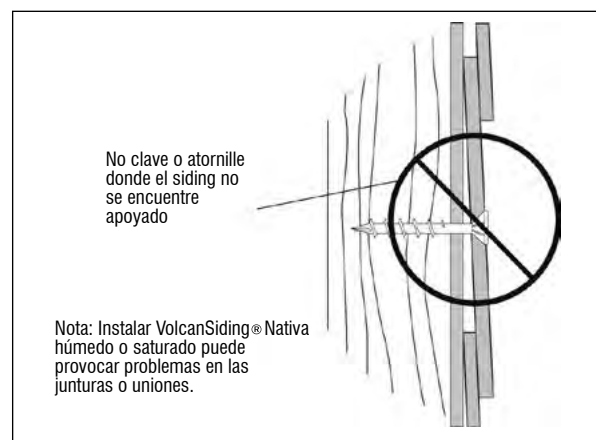
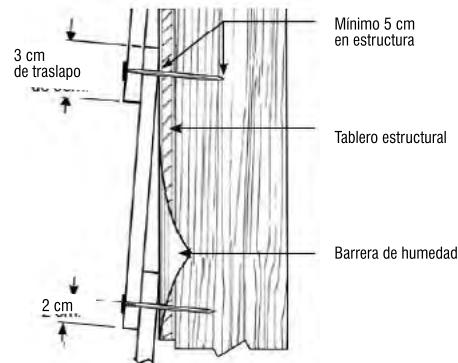
Ej.
 $19 \text{ cm} - 3 \text{ cm} = 16 \text{ cm}$, ancho útil mínimo
 Alto muro = 244 cm
 $244 \text{ cm} / 16 \text{ cm} = 15,25$ tablas, redondear a 16 tablas.
 $244 \text{ cm} / 16 \text{ tablas} = 15,3 \text{ cm}$
 $19 \text{ cm} - 15,3 \text{ cm} = 3,7 \text{ cm}$ de traslapo a considerar.



- Las tablas de fibrocemento se deben fijar entre 2 y 2,5 cm del borde superior y tener un traslapo mínimo de 3 cm con el siding siguiente para proteger y ocultar las fijaciones, para tablas de 19 cm, el ancho útil mínimo es de 16 cm.

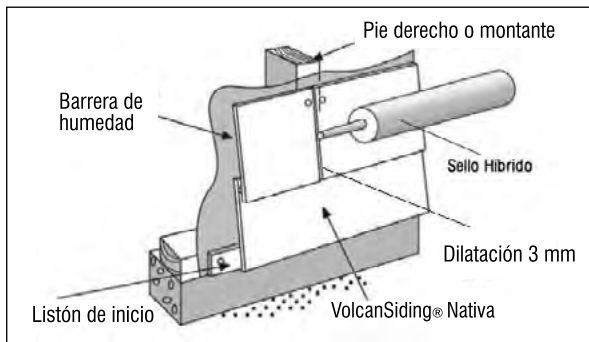


En zonas de mucho viento se recomienda utilizar clavos frontales, que amarran las dos tablas.



Tratamiento de juntas

- Los productos VolcanSiding® Nativa deben quedar con dilatación de 3 mm en uniones de tope entre siding y en esquinas o marcos de puertas o ventanas.
- Antes de pintar VolcanSiding® Nativa, rellene uniones con sellos híbridos pintables.
- Se recomienda protección de juntas (trozos de fieltro 15 lbs o de VolcanWrap®) detrás de las juntas de tope de los productos VolcanSiding® Color Plus.



Cortes

Aplique pintura o imprimantes en todos los bordes cortados o perforados de los revestimientos de fibrocemento, esto ayudará a una mayor vida útil de los productos y evitará aumento de espesor en estas zonas.

Sellos

Para obtener mayor durabilidad de los revestimientos se recomienda utilizar sellos híbridos en juntas de uniones. Masillas acrílicas pintables se pueden utilizar para retapes.

Los sellos y masillas deben ser resistentes a los rayos UV, durables en el tiempo y aplicarse de acuerdo a lo recomendado por el fabricante.

Pintura

Los productos Fibrocementos Volcan® deben ser pintados en un plazo máximo de 90 días después de su instalación.

Antes de pintar elimine todo tipo de polvo o impurezas de la superficie. No pintar si el producto está húmedo.

Las pinturas o tintes tonos madera deben tener propiedades hidrorrepelentes y resistentes a los rayos UV.

Se recomienda utilizar productos para fibrocemento, que sean resistentes a sustratos alcalinos o aplicar una mano de imprimante o sellador acrílico antes de aplicar 2 manos de esmalte al agua o látex acrílico.

La aplicación de tintes o esmaltes al agua se debe hacer de acuerdo a las recomendaciones de los fabricantes.

Certificación

- Este producto cumple con la norma NCh 186/1 Of.2008 del I.N.N. "Placas planas de fibrocemento: Requisitos"
- El proceso de fabricación de este producto está certificado por CESMEC según el sistema de certificación "Aseguramiento de Calidad", Modelo ISO CASCO 5".

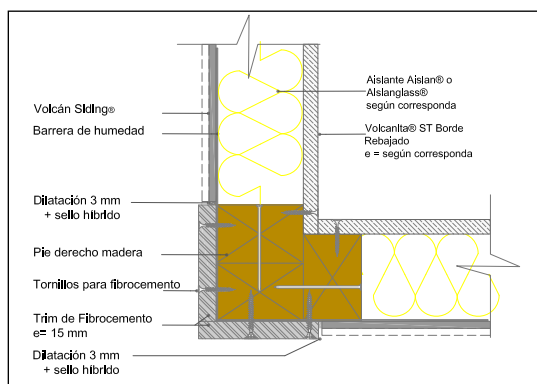


Accesorios

En esquinas exteriores e interiores, se pueden utilizar perfileras de acero galvanizado o PVC, o listones de fibrocemento VolcanTrim® 15 mm x 10 cm.

Todos los perfiles cortagoteras, perfiles de inicio y esquineros deben instalarse antes de las tablas de siding.

Solución Esquina Exterior Trim 15 mm x 10 cm



Solución perfiles acero galvanizado

