



**PREPARACIÓN
CON MEZCLADOR
MECÁNICO**



**TERMINACIÓN
PERFECTA**



**APLICACIÓN
MANUAL Y
HUINCHA RÁPIDA**

COMPUESTO EN POLVO JUNTA^{PRO}

COMPUESTO EN POLVO PARA REALIZAR JUNTURAS CON EXCELENTE TRABAJABILIDAD Y ACABADO.

El Compuesto en Polvo JuntaPro Volcán, es un producto formulado en base a yeso más aditivos, con tiempo de trabajo de 90 minutos; el cual una vez mezclado con agua forma una mezcla plástica, fácil de aplicar y de alto rendimiento en la realización de la junta invisible en Volcanita.

Producto:

Producto en polvo listo para mezclar.

Composición:

Formulado en base a yeso y aditivos especiales.

Presentación:

Nombre	Peso/saco (Kg)	Unidad de despacho	Sacos por unidad de despacho	Peso por pallet (Kg)
Compuesto en Polvo JuntaPro	25	Pallet	60	1500

Color:

Blanco

Ventajas:

- Material en polvo, listo para mezclar con agua utilizando agitador mecánico.
- Consistencia cremosa, fácil para trabajar y aplicar.
- Tiempo de utilización una vez mezclado: aprox 90 min
- Permite su aplicación manual o mecanizada.
- Se logra una gran productividad y el rendimiento por saco es óptimo. Disminuye las mermas
- Acepta cualquier tipo de terminación ya sea pintura, papel mural, pasta de muro u otro.
- Óptima adherencia.
- Excelente terminación.

Usos:

- Tratamiento de juntas invisibles en Volcanita.
- Reparación superficial de Volcanita.
- Retape de clavos y tornillos en Volcanita.
- Recubrimiento de esquineros y de otros elementos de terminación en las soluciones constructivas Volcán.
- Encuentros de tabique-tabique, tabique-cielo y muros-tabiques.

Observaciones:

Rendimiento aproximado: Saco de 25 kg rinde 83 metros lineales de junta terminada.

Transporte y Manipulación:

El producto se transporta en sacos de papel, en pallet de 60 unidades envuelto en film. Pueden ser manipulados como unidad. Para descarga de camión se recomienda utilizar grúa horquilla o sistema mecánico equivalente.

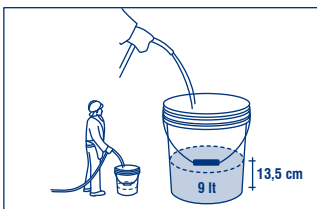
Almacenamiento:

Los sacos deben ser almacenados bajo techo sobre superficie plana, protegidos de la humedad y luz solar, nunca a la intemperie. El tiempo máximo de conservación es de 6 meses a partir de la fecha de fabricación impresa en el saco bajo condiciones óptimas de almacenamiento.



Preparación:

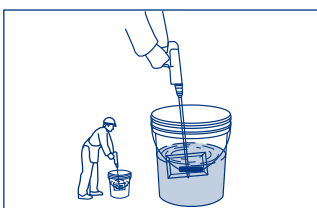
1. Vierta 9 litros de agua en un recipiente plástico (tineta estándar de 30 cm de alto x 30 cm de diámetro aproximadamente), limpio y sin residuos, lo que equivale a 13,5 cm de altura de agua medido internamente desde su base. Se espolvorea la mitad del saco sobre el agua, de modo que quede uniformemente repartido. El saco está demarcado justo a la mitad para que sea más fácil su división en dos.



2. Espolvorear el Compuesto con la mano en el recipiente con agua, hasta que el producto aflore a la superficie y dejar reposar aproximadamente 5 minutos para que el polvo se hidrate.



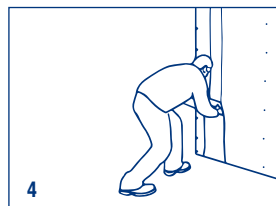
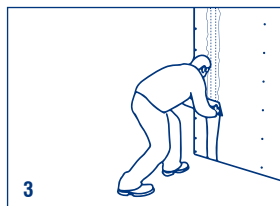
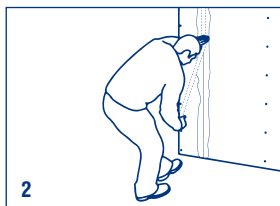
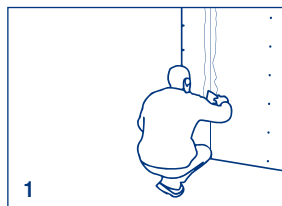
3. Transcurridos los 5 minutos mencionados, introducir un agitador mecánico y mezclar entre 1 a 3 minutos hasta obtener una pasta homogénea y libre de grumos.



Aplicación:

Aplicar el producto preparado, de forma manual (con espátula) o mediante el sistema mecanizado, (Dispensador Huincharápida y complementos). Una vez utilizada toda la mezcla o terminada la faena, se debe limpiar el recipiente y herramientas para la próxima preparación.

Dosificación recomendada: 1 litro de agua por 1,4 kg de Compuesto en Polvo.



Para junta invisible con Cinta de Papel Microperforado JuntaPro Volcán

- Verificar que los encuentros entre placas de Volcanita estén a tope.
- Verificar que ningún tornillo sobresalga de la placa. Corregir atornillando hasta que la cabeza del tornillo apriete el papel.
- En una primera etapa, extender la mezcla preparada sobre la superficie rebajada de la placa en una capa, a modo de retapar la unión entre placas, utilizando una herramienta tipo espátula o similar, de 10 cm de ancho.
- Sobre la mezcla fresca, adherir la Cinta de papel microperforado JuntaPro, de arriba hacia abajo, centrada en el eje de la juntura entre las placas. Es recomendable humectar previamente la cinta de papel, antes de instalarla.
- Comprima ligeramente la cinta contra el Compuesto con espátula, eliminando el exceso de material, y haciendo que elimine el aire contenido en el interior, a través de las microperforaciones. Sólo debe quedar la cantidad adecuada de Compuesto para que impregne el papel y éste se adhiera bien a la junta.
- Aplicar primera mano de cobertura de la unión entre placas. Sobre la cinta de papel instalada y con la mano anterior fraguada, aplicar una primera capa de producto preparado con espátula, en un ancho de 20 cm o con una caja plana plástica, 7". Se debe quitar el exceso de producto en los bordes externos de la capa aplicada.
- Aplicar segunda mano de cobertura de la unión entre placas. Utilizando la espátula, y fraguada la primera capa, se procede a aplicar una segunda capa delgada de producto a modo de enlucido, con un ancho de aprox. 30 cm (12"). Se debe quitar el exceso de producto en los bordes externos de la capa aplicada.
- Una vez realizada y fraguada la juntura invisible, se puede lijar para dejar una terminación suave.
- En paralelo a este proceso, se deben retapar las cabezas de los tornillos con el producto, siendo suficiente una capa para esta aplicación.

Para Junta Invisible con Cinta de Fibra de Vidrio JuntaPro Volcán.

- Verificar que los encuentros entre placas de Volcanita estén a tope.
- Verificar que ningún tornillo sobresalga de la placa. Corregir atornillando hasta que la cabeza del tornillo apriete el papel.
- Instalar la Cinta de fibra de vidrio JuntaPro directamente sobre la juntura entre las placas de Volcanita, centrando y verificando su adherencia en la placa, para evitar que se produzcan pliegues en la cinta.
- Aplicar una primera capa de compuesto en forma abundante, de ancho 20 cm (10") sobre la cinta instalada, con espátula hasta cubrirla totalmente, emparejar y dejar secar.
- Aplicar una segunda capa delgada de compuesto con un ancho de aprox. 30 cm (12") como remate final.
- Una vez terminada la juntura invisible y fraguada, el producto aplicado se puede lijar para dejar una terminación suave.
- En paralelo a este proceso, se deben retapar las cabezas de los tornillos con el producto siendo suficiente una capa para esta aplicación.

